

# Comment transformer et aménager un conteneur en logement confortable ?

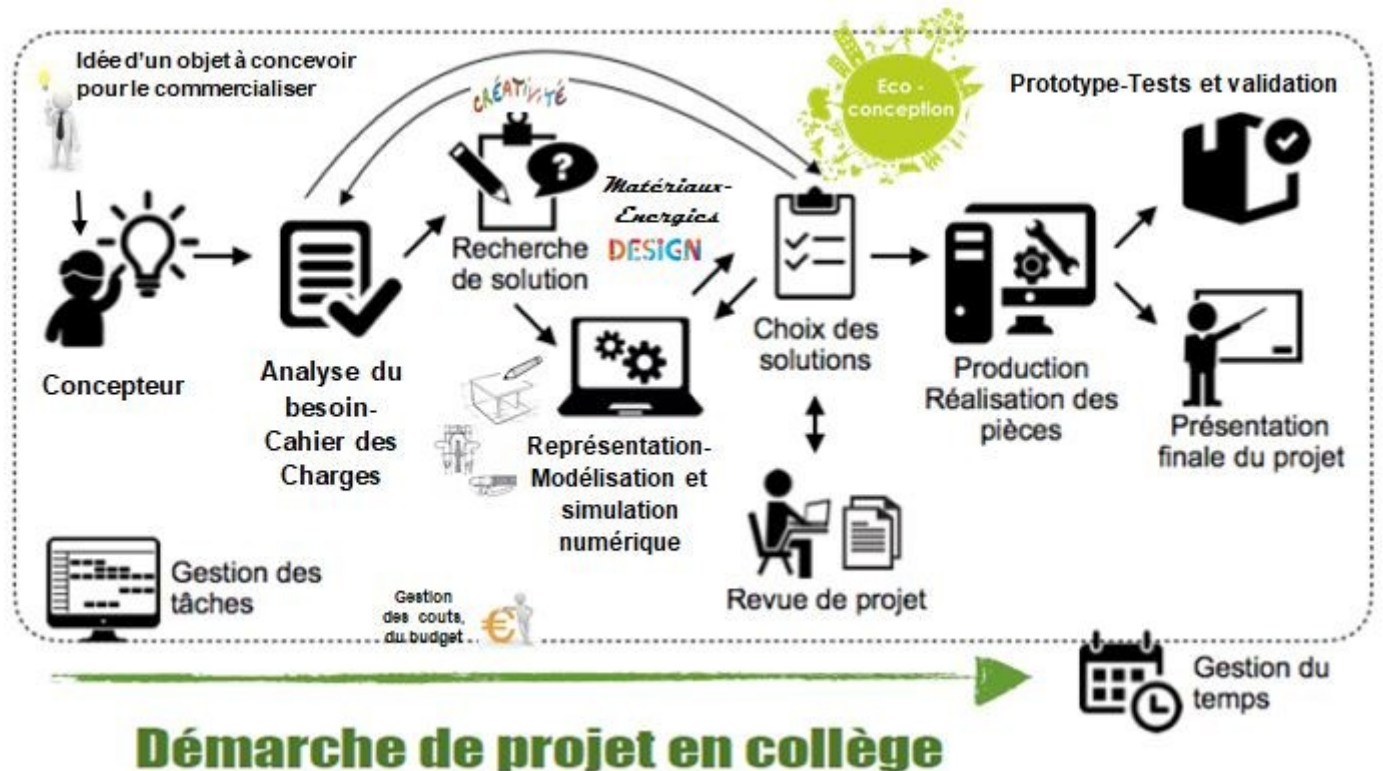


## La démarche de projet

Par quoi devons nous commencer pour mener à bien notre projet ?



1°) Entoure en rouge, l'étape de départ de notre projet



## Analyse du besoin



En te servant de la fiche «ressources exigences » Détermine la mission de nouveau système

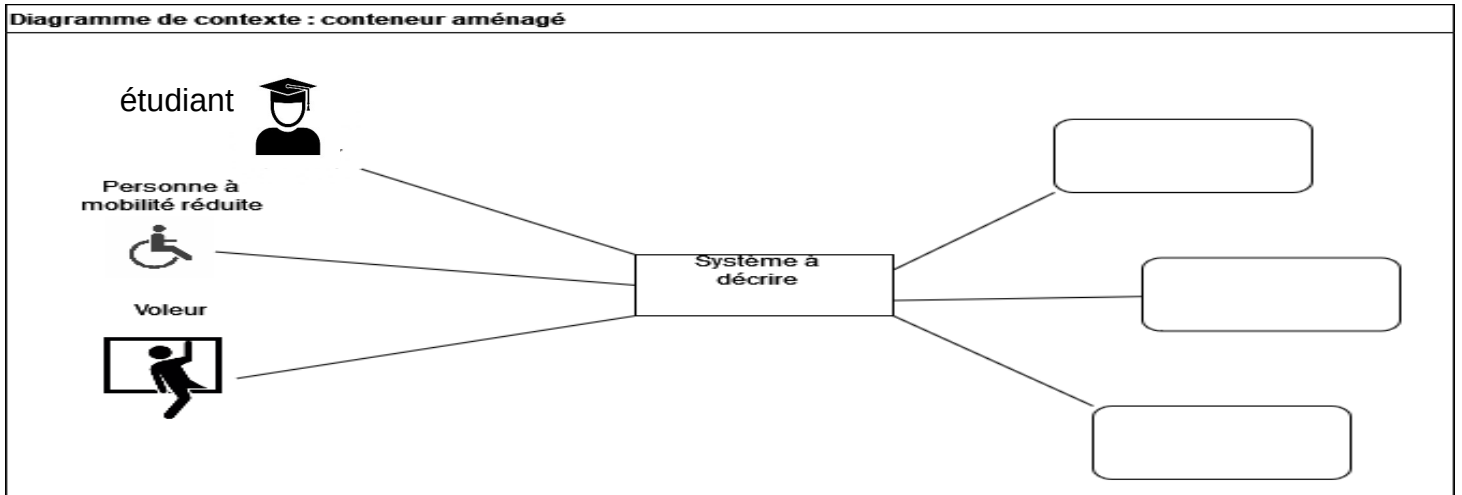
**Mission du système :** conteneur aménagé

**Pour rappel :** La mission principale d'un système correspond à sa fonction d'usage, il faut donc se poser la question : « À quoi sert ce système ? » (La mission du système commence par un verbe à l'infinitif)

## Analyse du besoin (diagramme de contexte)



Remplir le diagramme de contexte avec des inter-acteurs qui inter-agissent avec le conteneur



## Analyse du besoin (diagramme des cas d'utilisation ou des services que doit rendre notre système)

